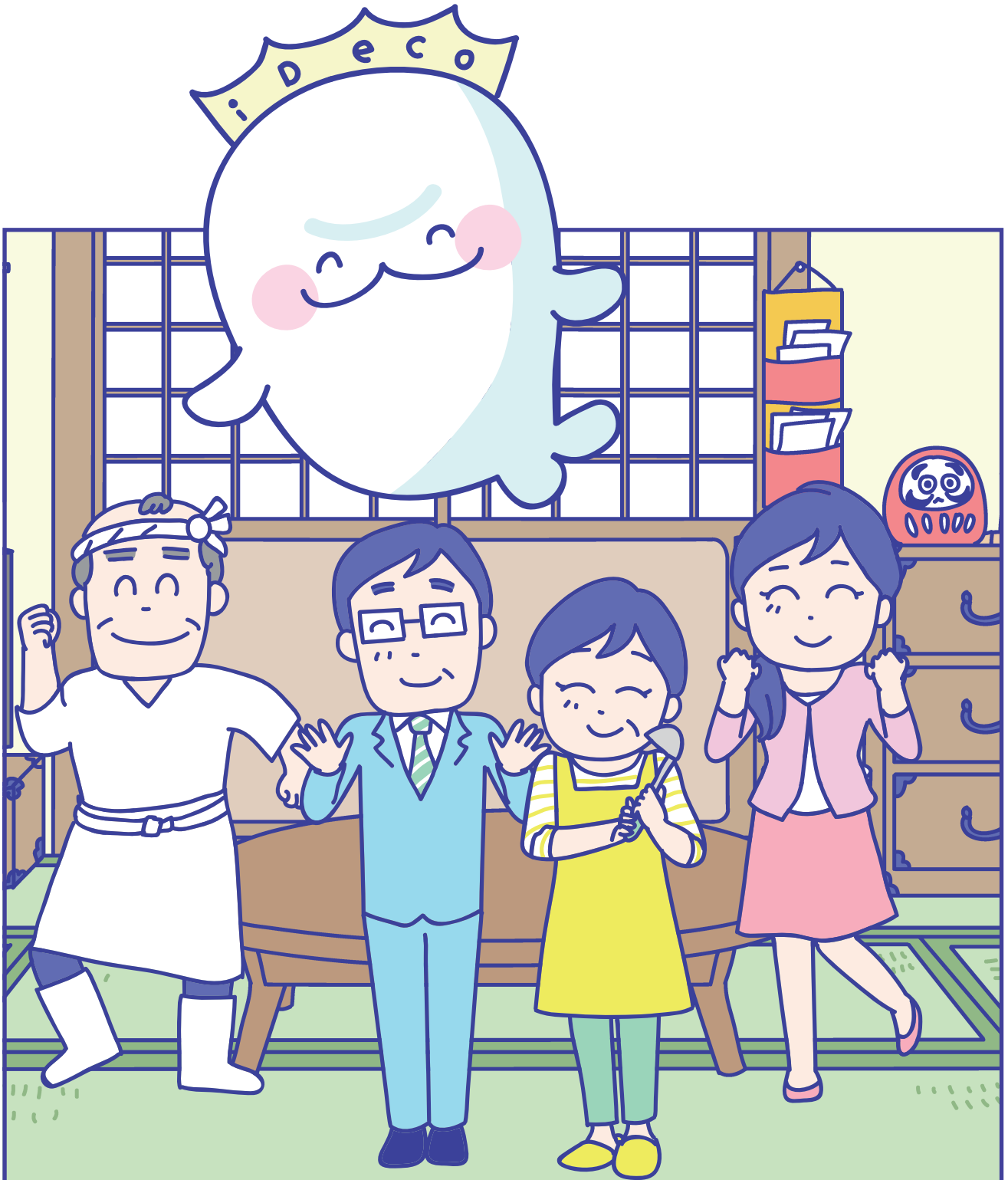


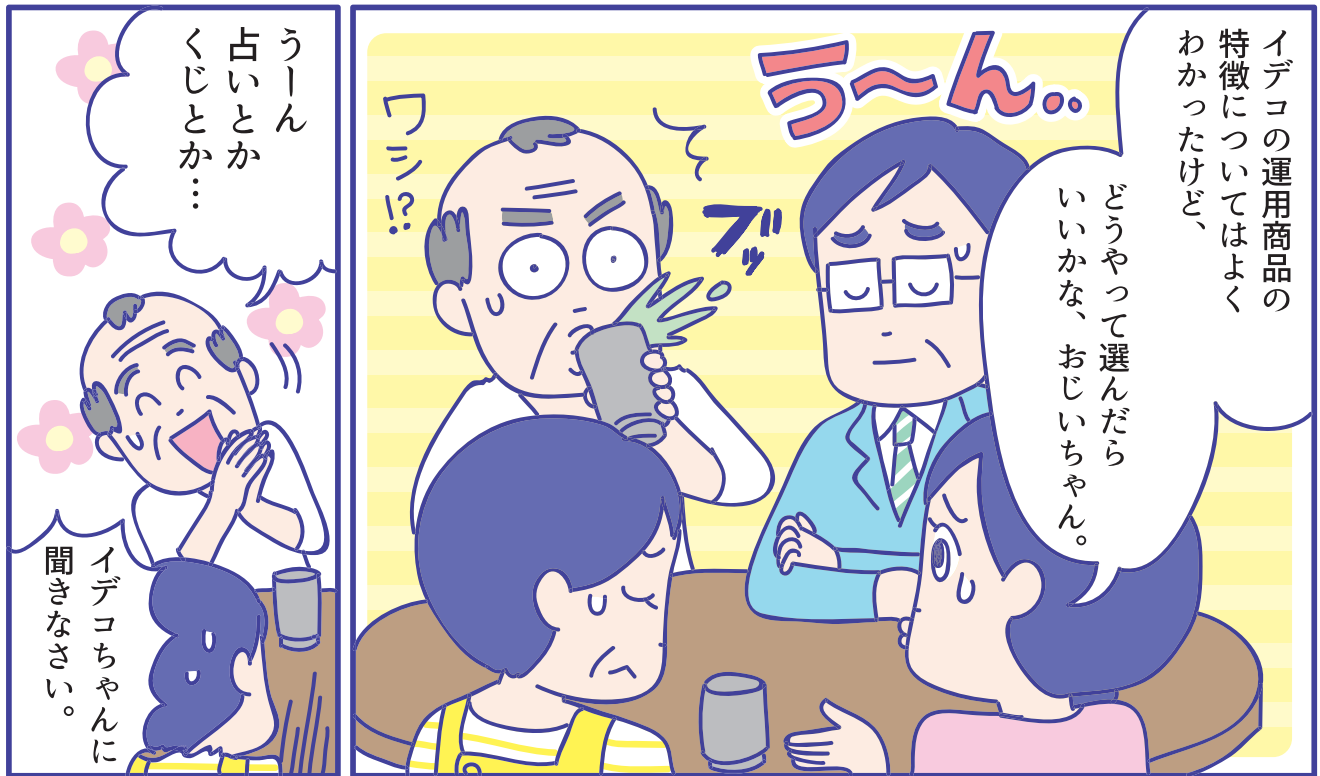
5.

運用商品を選ぼう。

～ 長期・積立・分散投資とは ～



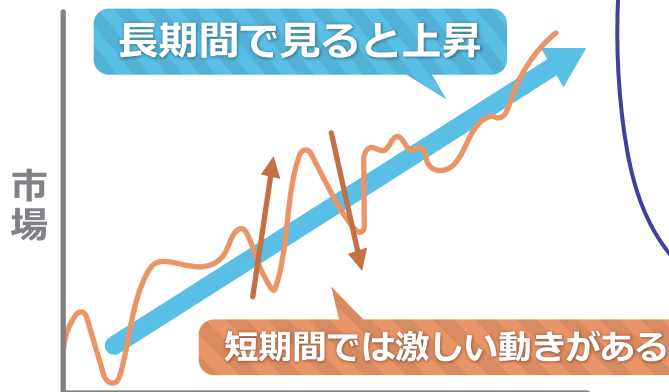
運用商品を選ぼう。



運用商品を選ぼう。



長期・積立・分散投資



※図はイメージです。

短期運用では市場が下落傾向になるとその損失を短期間に挽回することは難しい。でも長期運用なら市場が回復する機会もあり、安定したリターンが得られやすいと考えられている。また運用期間が長いほど複利効果もあって元本を増やしやすいデコ！

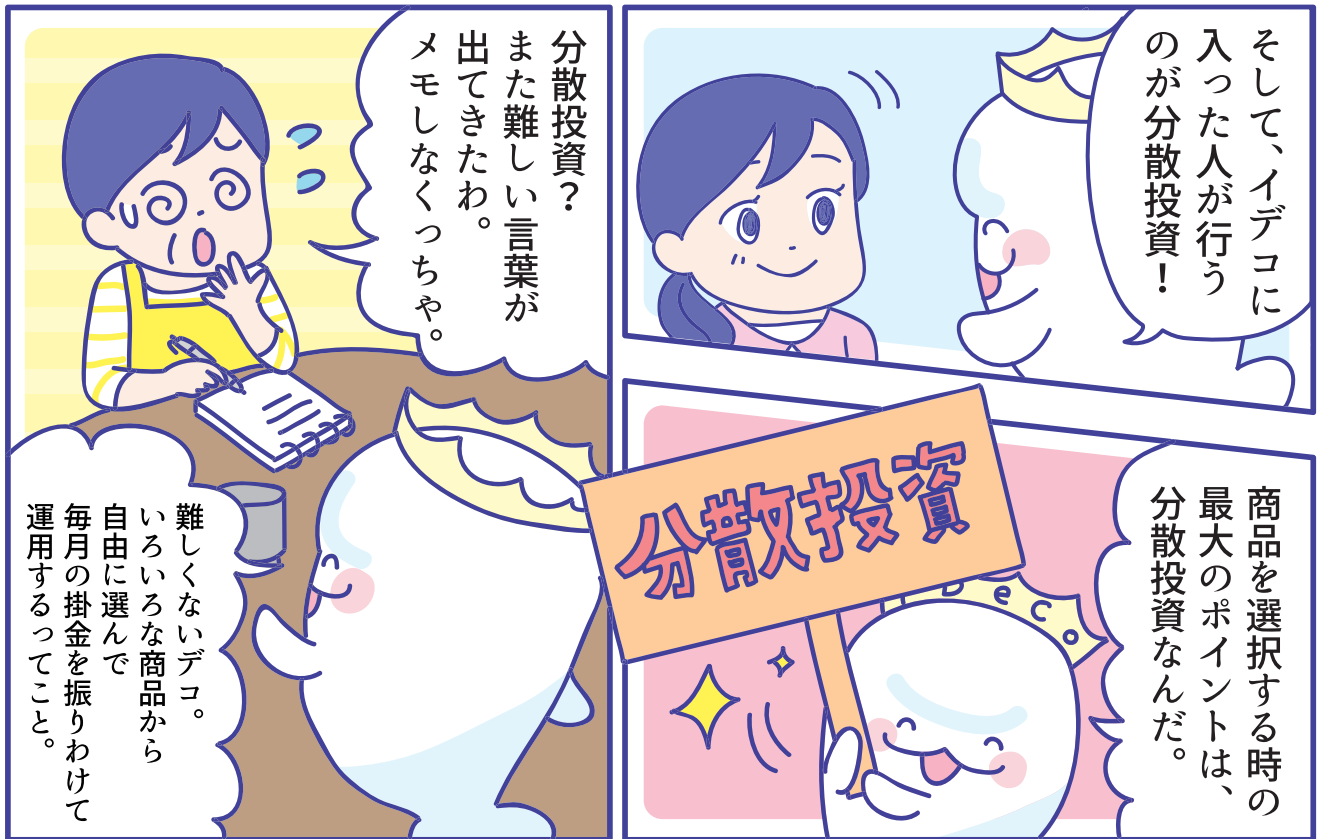
次に積立！

掛金の一定額で購入するので、価格の値上がり局面で少なめに、値下がり局面で多めに購入することになり、全体として購入単価を低く抑えやすいというメリットが期待できるデコ。*

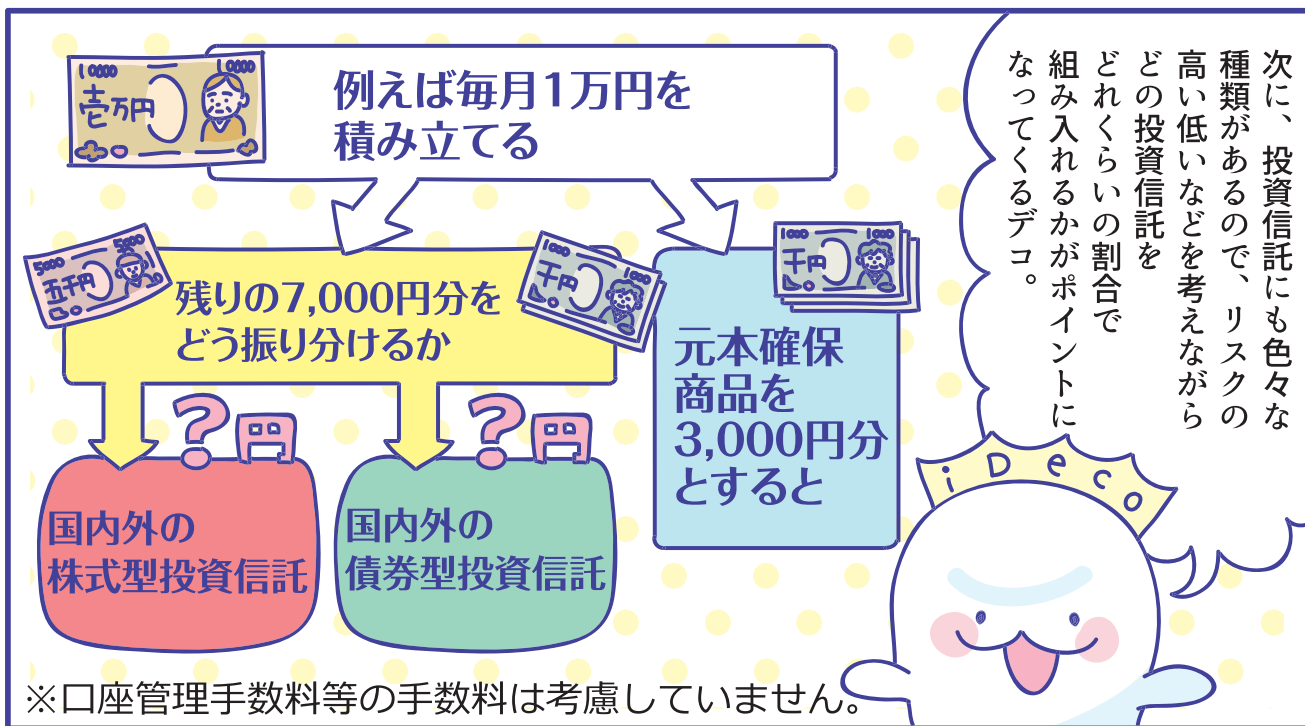
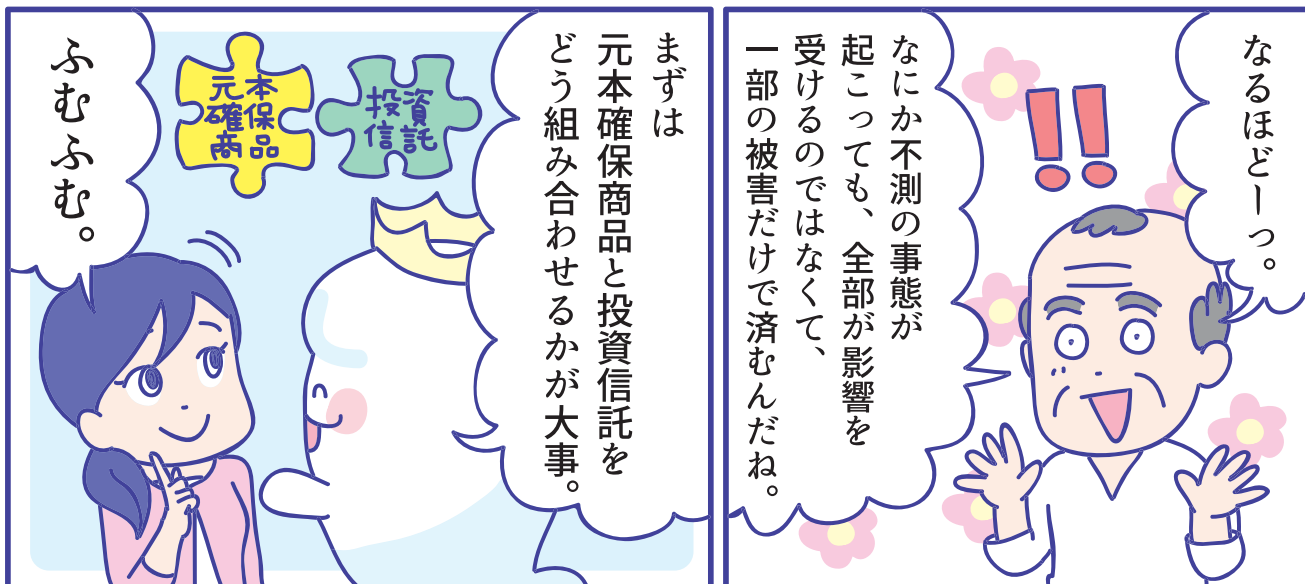
長期・積立・分散投資



長期・積立投資は iDeco(イデコ)の制度に入るだけで実現できるデコ。



運用商品を選ぼう。



資産配分はこんな感じかな。

運用商品	金額	割合
元本確保商品	7,000円	70%
バランス型投資信託	3,000円	30%

リスク低めで元本確保商品を中心に配分したんだね。

じゃあ社会人1年目の私は、あと42年もあるから、ちよつと冒険して…

運用商品	金額	割合
国内株式型投資信託	3,000円	30%
国内債券型投資信託	2,000円	20%
外国株式型投資信託	3,000円	30%
外国債券型投資信託	2,000円	20%

なるほど、国内外の株式型の投資信託に多めに配分。高めのリターンを目指して高めのリスクをとったデコね。

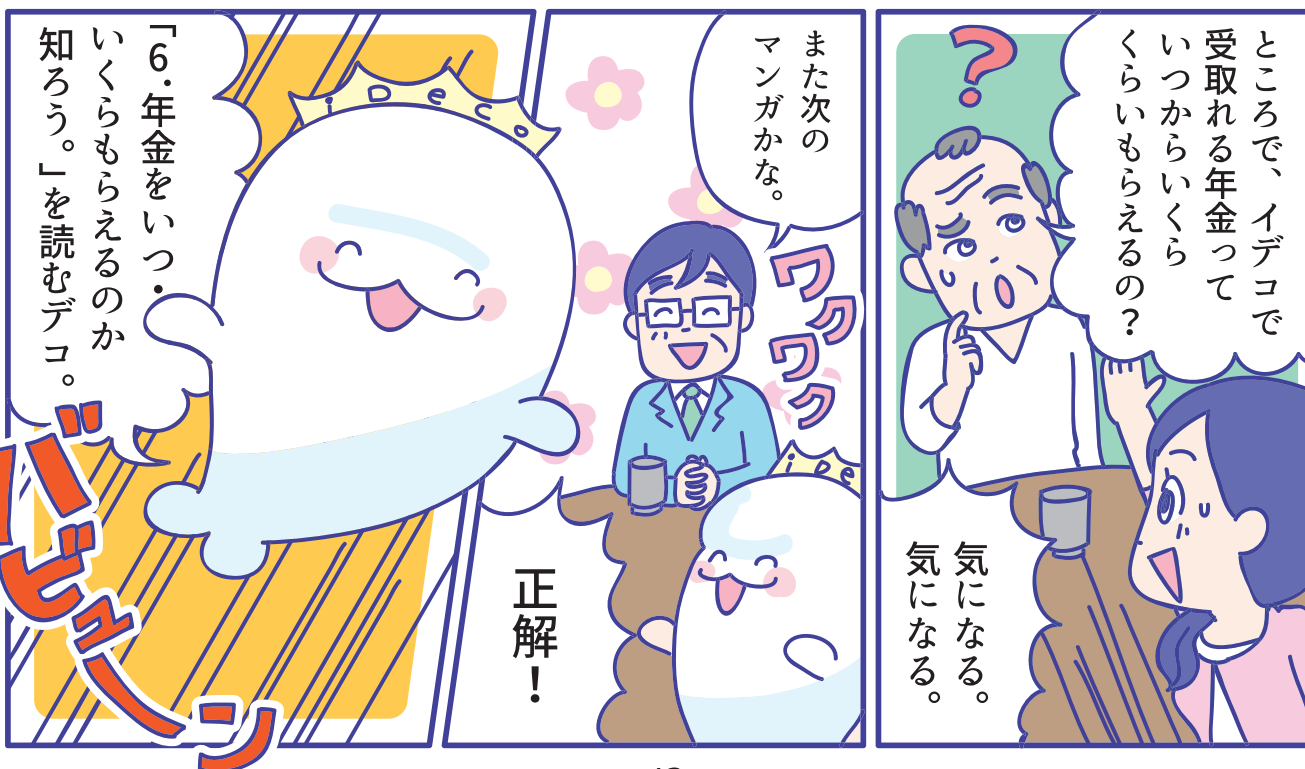
みんな、自分の資産配分をイメージできたデコ？

はいっ

ところで、65歳になるまではそのままでもいいの？

そのままでいいし、いま二人が自分の年齢にあわせて決めたように、途中で見直して変えていくのもありデコ。

運用商品を選ぼう。



令和4年4月1日 第三版発行

留意事項

- この漫画の内容は、作成時におけるものであり、年金制度や税制等の変更によって内容に齟齬が生じることがあり、また予告なしに内容が変更されることがあります。
- この漫画のいかなる内容も将来の運用成果または投資収益を示唆あるいは保証するものではありません。
- この漫画の内容については細心の注意を払っていますが、記載された情報を利用することで生じたいかなるトラブルおよび損失、損害に対して、国民年金基金連合会は一切責任を負いません。
- この漫画の著作権を含む知的所有権は国民年金基金連合会に属し、事前に国民年金基金連合会への書面による承諾を得ることなくこの漫画およびその複製物に修正・加工することは固く禁じます。

国民年金基金連合会

